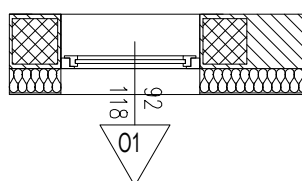
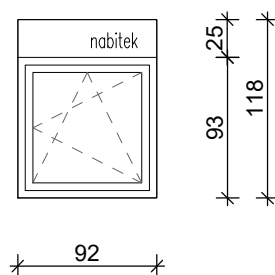


01 Enokrilno okno



OPOMBA : Pred izvedbo je potrebno vse mere preveriti na gradbišču, izveba po potrjenem detajlu!

Enokrilno okno PVC, kot npr. Schüco Living 82 MD	
Gradbena odprtina: 92/118 cm, Vp=223 cm	Odpiranje: ročno – po vertikalni in horizontalni osi, po shemi
Skupna toplotna prehodnost okna: U_w do 0,90 W/m ² K	Število kosov: 3
Okenski profil in krilo: <ul style="list-style-type: none"> – osnovna gradbena globina sistema je 82 mm – 7 komorni sistem v podboju in krilu – profil okvirja iz kakovostno preverjenega, trdega PVC za visoke obremenitve – troslojna termoizolacijska zasteklitev, $U_g=0,6$ W/m²K, varnostno steklo (ESG – kaljeno + VSG – lepljeno). 	Kljuka: sistemska Schüco – bela barva
	Zvočna izolativnost: $R_w + C_{tr} \geq 28$ dB
	Okenska polica: notranja polica – PVC polica, s sistemskimi zaključnimi elementi, širine 180 mm, debeline 2,5 cm, bela barva, RAL 9010 zunanja polica – ALU ekstrudirana polica s sistemskimi zaključnimi elementi, širina 250 mm, RAL 9006
Barva: okenski profili zunaj – bela barva okenski profili znotraj – bela barva	Nabitek: 25 cm
Mesto vgradnje: kontaktna fasada	Senčila: –